

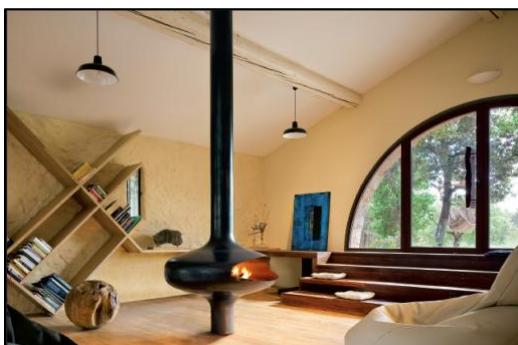
## Nieuw Focus-gamma wakkert nazomer aan

*Focus, de Franse haardontwerper met internationale bekendheid, breidt zijn productlijn nu nog verder uit: een centrale haard, tegen de wand of geïntegreerd in de muur, alsook de bijbehorende attributen.*

*Een perfecte combinatie van comfort, ergonomie en design.\**

**Brussel, 4 juli 2013** – Focus, gerenommeerd Frans producent van haarden, verrijkt zijn productassortiment met drie nieuwe, stijlvolle haarden. Ze zijn te plaatsen in het midden van de ruimte, aan de muur of als inbouwmodel. Hun statig uitzicht met strakke lijnen hebben ze gemeen, maar ze verschillen op het gebied van inbouw, werking en design. Daarnaast introduceert Focus ook een nieuwe accessoirehouder voor tang, schep en pook.

Allereerst is er de **Magmafocus**, een centrale haard met de typische welvingen van zijn voorganger – de Gyrofocus – maar tegelijkertijd wel volledig uniek. Eigen aan dit model zijn een diameter van 1m10, een afwerking in gepolitoerd ruw staal, en een voet die zowel als ankerpunt op de grond dient, als voor de gas- of houtaanvoer. De brander van de gasversie is op afstand te bedienen. Verder is dit model uitgerust met keramische houtblokken die, in combinatie met vermiculiet, zorgen voor een levensechte imitatie van het natuurlijke licht van gloeiend houtskool en het betoverende vlammen spel zoals bij een echt houtvuur.



De **Kissfocus** is een ingebouwd haardvuur, waarvan de centrale structuur bestaande uit *staff* (een specifiek bouw materiaal op basis van pleister) uit de muur komt, waardoor de haard de ruimte als het ware 'kust' en het vlammen spel nog intenser toont. De nauwelijks zichtbare glazen deur is discreet omlijst en biedt een optimaal zicht op het vuur. Tijdens het gebruik kan de deur open en gesloten zijn. Dankzij de gasdichtheid en rechtstreekse luchttoevoer van buitenaf, beantwoordt

de Kissfocus aan de BCC-criteria voor energiezuinige woningen.



De derde nieuwe haard van Focus is de minimalistisch ontworpen **Hubfocus**. Deze wandhaard is eenvoudig te integreren in de meest krappe ruimten. Tegelijkertijd biedt hij een optimaal zicht van 180 graden op het vuur, wat extra benadrukt wordt door de hoge glazen welvingen. Dankzij de warmterecuperator en de regelbare luchttoevoer in het verwarmingslichaam, draagt dit wandmodel bij tot een efficiënte manier van verwarmen en accentueert het de karakteristieke sfeer van een houtvuur nog beter.

Naast de drie nieuwe haarden introduceert Focus ook de **Stannfocus**, een attributenhouder voor een tang, schep, handschoenen en pook. De Stannfocus biedt een modern design en komt uitstekend van pas bij het onderhouden van het vuur. Alle accessoires zijn hiermee in stijl op te bergen. De Stannfocus is vanaf juli 2013 beschikbaar in de [webshop](#) van Focus.

*“In de afgelopen 45 jaar heb ik me steeds laten leiden door mijn verbeelding om design-haarden en bijhorende accessoires te ontwerpen”,* zegt Dominique Imbert, oprichter van Focus. *“Ik ben voortdurend op zoek naar de ideale vorm en het grootste gebruiksgemak om zo de perfecte balans te vinden tussen een hoog rendement en een niet te evenaren, esthetische waarde.”*

\*De Magmafocus en de Kissfocus zijn verkrijgbaar vanaf september 2013. De Hubfocus is beschikbaar vanaf oktober 2013.



#### Over Focus

Dominique Imbert ontwierp zijn eerste haard voor eigen gebruik in 1967 in zijn beeldhouwatelier aan de voet van de Franse Cévennen. Enkele enthousiastelingen vroegen hem dit ontwerp ook voor hen te produceren en zo werd Focus gelanceerd. Nu, meer dan veertig jaar later, heeft Imbert ongeveer honderd medewerkers. Focus biedt een assortiment van meer dan zestig modellen die in de hele wereld verkrijgbaar zijn. De ontwerpen van Focus passen even goed in een huiskamer als in de meest prestigieuze designmusea (zoals in New York en Stockholm). De Focus-

haarden zijn vele malen bekroond met internationale onderscheidingen.

Een groot deel van de Focus-modellen is niet alleen met hout maar ook met gas te stoken.



Focus koppelt schoonheid aan intelligentie, daarom zijn de meeste gesloten en inzethaarden voorzien van het Franse 'Flamme Verte'-label. Focus garandeert voor de meeste modellen een rendement van meer dan 70 procent en een CO-emissie die lager is dan 0,3 procent.

Meer informatie is te vinden op: [www.focus-creation.com](http://www.focus-creation.com).

**Voor meer informatie over Focus en/of afbeeldingen in hoge resolutie, gelieve contact op te nemen met:**

**VADEMECOM** bvba

Florence Burhin

T: +32.(0)2.269.50.21

[fb@vadecom.be](mailto:fb@vadecom.be)

Voor al uw vragen over Focus op internationaal vlak (behalve uit/over de BeNeLux), contacteer ons via:

[pr@focus-creation.com](mailto:pr@focus-creation.com).